

Tloušťka tepelné izolace potrubí UT dle dimenze:
Výpočet tloušťky tepelné izolace dle vyhl.193/2007 Sb.

Dimenze potrubí [DN]	15	20	25	32	40	50	65	80	100	125	150	200
Tloušťka izolace [mm]	30	30	30	40	40	40	50	50	60	70	70	80

Vzdálenosti upevnění (rozeč úložení závěsů / podpěr)

Dimenze potrubí [DN]	15	20	25	32	40	50	65	80	100	125	150	200
Vzdálenost závěsů v m	1,5	1,8	2,1	2,4	2,7	3,0	3,2	3,2	3,2	3,2	3,2	3,2

LEGENDA POTR.: SYSTEM:

—	NOVÁ TOPNÁ VODA PŘÍVOD OT 75°C
—	NOVÁ TOPNÁ VODA ZPÁTEČKA OT 55°C
—	STÁVAJÍCÍ TOPNÁ VODA PŘÍVOD OT 75°C
—	STÁVAJÍCÍ TOPNÁ VODA ZPÁTEČKA OT 55°C
—	EXPANZNÍ POTRUBÍ

MATERIAL: IZOLACE:

CU	MINERÁLNÍ PIPO ALS/ V PODLAZE PE
CU	MINERÁLNÍ PIPO ALS/ V PODLAZE PE
Ocel	MINERÁLNÍ PIPO ALS
Ocel	MINERÁLNÍ PIPO ALS
Ocel	MINERÁLNÍ PIPO ALS

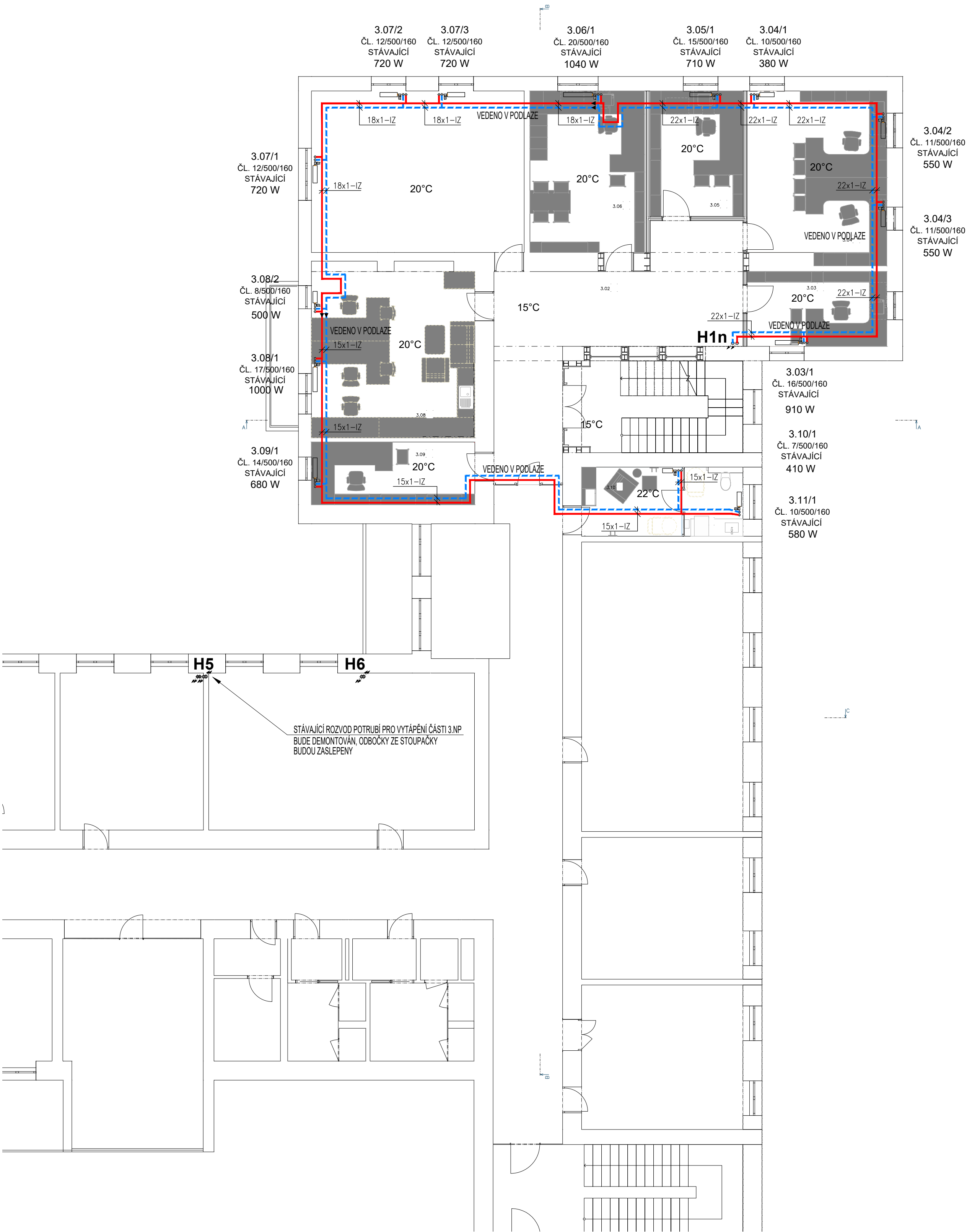
Ocelové potrubí z trubky závitové černé (DN10-DN40) a trubky bezešvé hladké (DN50 a více)

LEGENDA SYMBOLŮ / LEGEND SYMBOLS:

	KK ...kulový kohout na vodu PN25 / Valve
	MK ...mezipřírubová uzavírací klapka na vodu PN16 / Valve
	KKF ...kulový kohout na vodu s filtrem / Filtervalve
	F ...filtr do potrubí / Filter
	ZK ...zpětná klapka do potrubí / Reverse valve
	OK ...osový kompenzátor / Axial compensator
	BV ...ventil vyvažovací STAD (STAF) / balance valve
	č. ...oběhové čerpadlo tř.A
	3ev ...trojcestný směšovací ventil / three-way mixing control valve
	EV ...dvojcestný regulační ventil / control valve
	TNV ...tlakové nezávislý vyvažovací a regulační ventil / control valve
	TNV ...tlakové nezávislý vyvažovací a regulační ventil TA-COMPACT-P
	MT ...měřidlo tepla ultrazvukové / calorimeter
	AO ...automatický odvzdušňovací ventil / automatic air-valve
	VP ...ventil pojistný / safety-valve
	VK ...vypouštěcí kulový kohout / bleeder
	P ...tlakoměr pružinový 0-6bar / Barometer
	T ...teploměr dvojkový 0-120°C / thermometer
	IZ ...potrubní izolace minerální kaširovaná tl.30-80mm / Insulation piping
	OP=3600 ...osa potrubí ve výšce 3600mm
	PP ...požární průstup
	H1 ...označení stoupačky UT
	...stoupačka směr zhora dolů
	...stoupačka směr zesponu nahoru
	P.B. ...pevný bod (tímen kotevni)
	...otopné těleso litinové článkové - stávající

Pozn.:

Armatury do DN50 závitové, nad DN50 přírubové



Legenda otopných těles:

ČL. 15/500/160 ...otopné těleso litinové článkové s bočním připojením (15 článků, rozečt připojení 0,5m, hloubka 0,16m)
bude využito stávající otopné těleso, demontované z řešených prostorů 2.NP a 3.NP
otopné těleso bude vyčištěno, propláchnuto, natřeno a osazeno na navržené místo na nové stěnové konzoly

Poznámka:

Název stavby / build title Pdf/UPOL – Rekonstrukce vybraných prostor děkanátu – Žižkovo nám. 951/5
Místo stavby / place Pdf UPOL – Žižkovo nám.951/5, 779 00 Olomouc
Objednatel / client Univerzita Palackého v Olomouci Křížkovského 511/8, 779 00 Olomouc
Stupeň Dokumentace pro provedení stavby

Elektronický podpis Dodavatel	Archibim
Sokolská třída 1331/13, 70200 Moravská Ostrava Tel. 737923016 Info@archibim.cz www.archibim.cz	
Sub – Dodavatel	

Zodpovědný projektant / chief engineer Ing. Antonín Kašpar	Formát výkresu 10xA4
Vypracoval / elaborated by Ing. Jan Beran	Datum tisku 11/2025
Schválil / approved by Ing. Jan Beran	

Nadmořská výška / elevation Měřítko výkresu / scale 1:100 ±0,000= 215,98 m.n.m. BvP Tento dokument / výkres je duševním vlastnictvím ArchiBIM s.r.o., včetně všech patentovaných a potentovaných údajů, které jsou předmětem obchodního tajemství. Jeho použití jako celku nebo části nebo údajů v něm obsažených, za účelem rozmnožení nebo pro jiný účel než ten, který je výkresu přímým schválen ArchiBIM s.r.o. není dovoleno.		
Dokumentace stavby D.1.2.4 TPS – Vytápění a chlazení		
Jméno výkresu Půdorys 3.NP		
Archivní číslo Číslo zakázky/job no	Číslo výkresu/drawing no	Změna/revision
158/2025	104	00